



Dans la chambre, on retrouve le noir et blanc mais dans une version romantique cette fois, grâce au décor du papier peint et aux imprimés des textiles. Papier peint panoramique « Pins et cyprès », Ananbô, Tête de lit, La Redoute. Suspensions, Voltex. Chevets et bout de lit, AM.PM. Linge de lit en lin, Haomy. Coussins à pois, Élitis. Édredon et coussin brodé, CFOC.



Dans la salle de bains, un carrelage hexagonal (Cevica) recouvre l'ensemble des murs, et complète le jeu graphique du mobilier. Salle de bains réalisée par Maison Gomez. Meuble, Mibaño. Robinetterie, Gessi. Carrelage au sol, Ariostea. Tapis de bain tufté, La Redoute Intérieurs. Serviette, Haomy.

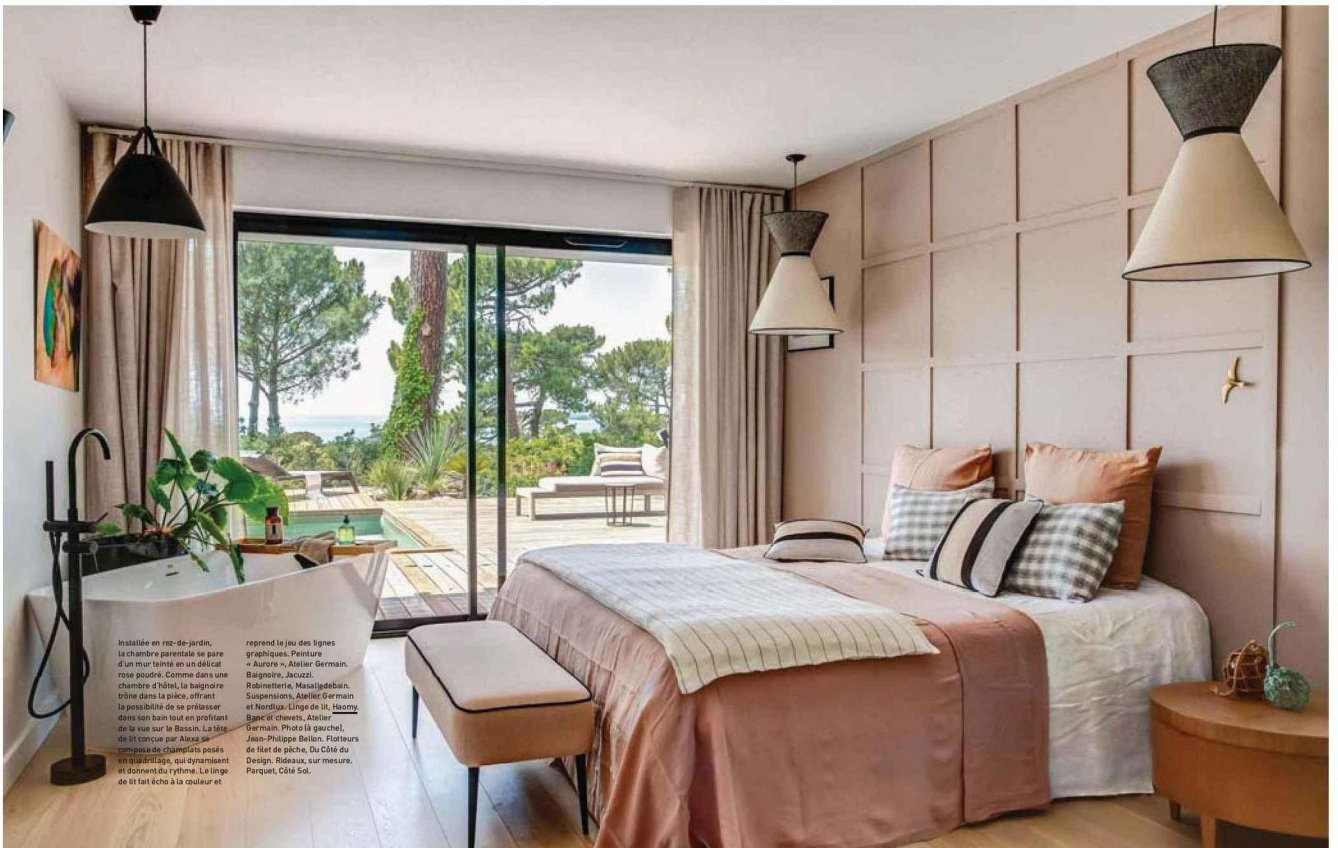


Grâce à la baignoire installée près de la baie vitrée, on peut prendre son bain tout en profitant d'une vue sur le ciel et la végétation alentour. Baignoire îlot et vasque en Corian, Rexa Design.



Les multiples assises et espaces de repas favorisent la convivialité et l'échange. La baie vitrée en accordéon, en aluminium (CreAcier), se replie entièrement pour ouvrir en totalité la pièce sur l'extérieur. Canapés « Bublè », Ditre Italia chez L'Œil du Jour. Coussins brodés et vase terracotta, Homata. Coussins unis, Haomy. Tapis, Élitis. Pouf et suspension, Atelier Germain. Mobilier extérieur, Hespérjde et Petite Friture. Parquet, Côté Sol (à Mérignac).



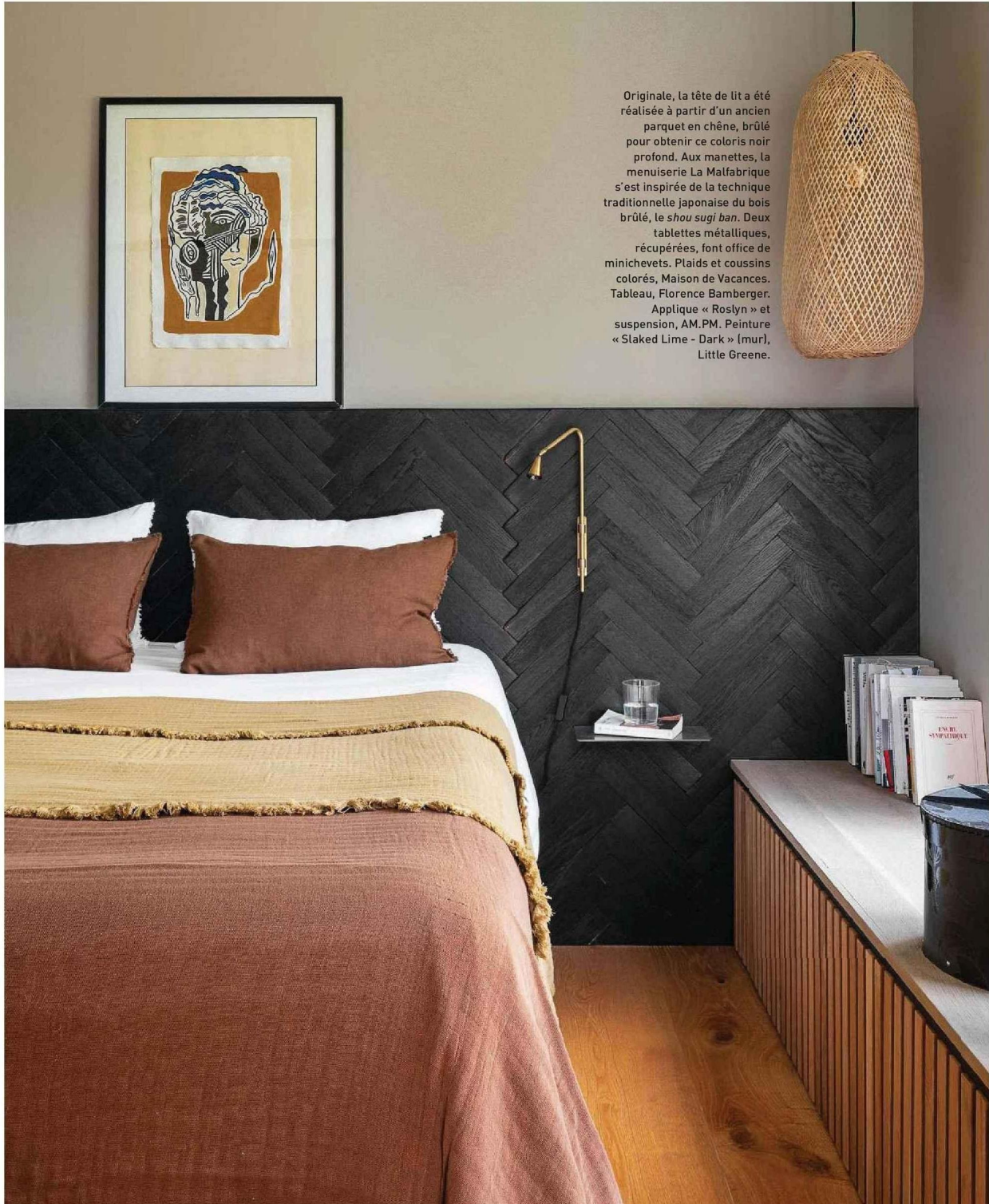


Installée en rez-de-jardin, la chambre parentale se pare d'un mur tendu en un délicat rose poudre. Comme dans une chambre d'hôtel, la baignoire trône dans la pièce, offrant la possibilité de se prélasser dans son bain tout en profitant de la vue sur le Bassin. La tête de lit conçue par **Atelier Germain** est composée de chambrats posés en quadrillage, qui dynamisent et donnent du rythme. Le linge de lit fait écho à la couleur et

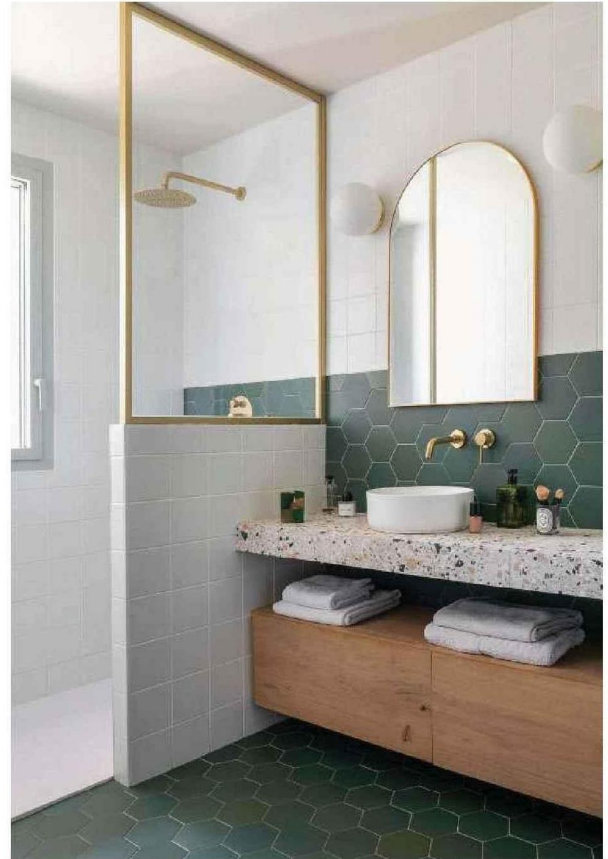
reprend le jeu des lignes graphiques. Peinture « Aurore », **Atelier Germain**. Baignoire, **Jacuzzi**. Robinetterie, **Masala**. Le bain, **Suspensions**, **Atelier Germain** et **Nordique**. Linge de lit, **Barney**. Banc et chevets, **Atelier Germain**. Photo (à gauche), **Jean-Philippe Balon**. Fleurs de filet de pêche, **Du Côté du Design**. Rideaux, sur mesure. Parquet, **Côte Sud**.



Les nombreuses ouvertures apportent un maximum de luminosité et permettent de vivre dedans-dehors. Aux beaux jours, toutes les pièces se prolongent vers l'extérieur pour le plus grand plaisir de toute la famille. Canapé et fauteuils, Hespéride. Tables basses, Petite Friture. Coussins, Haomy. Tapis, Homata. Vases, Ikea et brocante Du Côté du Design.



Originale, la tête de lit a été réalisée à partir d'un ancien parquet en chêne, brûlé pour obtenir ce coloris noir profond. Aux manettes, la menuiserie La Malfabrique s'est inspirée de la technique traditionnelle japonaise du bois brûlé, le *shou sugi ban*. Deux tablettes métalliques, récupérées, font office de minichevets. Plaids et coussins colorés, Maison de Vacances. Tableau, Florence Bamberger. Applique « Roslyn » et suspension, AM.PM. Peinture « Slaked Lime - Dark » (mur), Little Greene.



“ Nous avons vraiment envie d’une maison d’architecte pour soigner autant l’enveloppe que le contenu. ”

Le salon d’été réalisé sur mesure, qui communique avec l’entrée de la propriété, en est séparé par une jardinière de lavandes et deux structures en acier Corten (réalisation, Tole). Ces deux blocs, qui filtrent le regard sans l’arrêter, servent, côté face, à stocker le bois de chauffage. Tables en béton, AM.PM. Matelas et coussins unis, Baralinge. Coussins rayés, Haomy. Coupe filaire, Monoprix.

Twist de fraîcheur et d’élégance dans la salle de bains aux carrelages vert et blanc et aux détails dorés. Plan en carrelage imitant le terrazzo « Venice Villa », FMG. Carreaux, vert « Nomade », APE Grupo ; blanc, Ce.Si. Vasque, Cielo. Robinetterie « Châtelet », Masalledebain. Miroir, AYTM. Pare-douche, sur mesure.